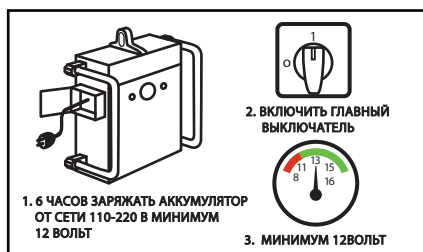


1

ПЕРЕД ПОДЪЕМОМ:

- НЕ МЕНЕЕ 6 ЧАСОВ ЗАРЯЖАТЬ АКБ ОТ СЕТИ 220 В
- ВКЛЮЧИТЬ ГЛАВНЫЙ ВЫКЛЮЧАТЕЛЬ
- ПРОВЕРИТЬ НАПРЯЖЕНИЕ, МИНИМУМ 12,6В



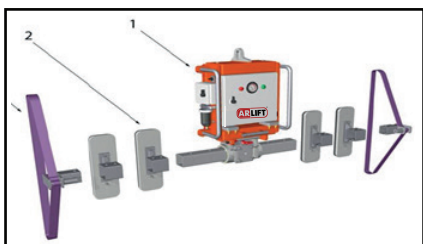
2

НАДЕВАЕМ КРОНШТЕЙН РАЗВЕСОВКИ, НАКЛОН УСТАНОВЛИВАЕМ В СООТВЕТСТВИИ С ВЕСОМ ПАНЕЛИ, С ПОМОЩЬЮ ГИБКОЙ ВСТАВКИ ПОДНИМАЕМ АППАРАТ НА 1М, СНИМАЕМ ТРАНСПОРТИРОВОЧНЫЕ КОЛЕСА.



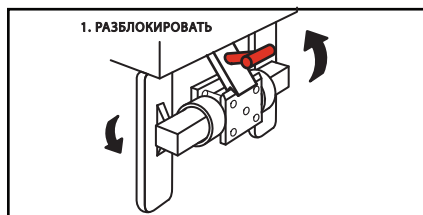
3

ПРОИЗВОДИМ СБОРКУ АППАРАТА, НАДЕВАЕМ НАВЕСНОЕ ОБОРУДОВАНИЕ НА ТРАВЕРСУ, ФИКСИРУЕМ ШПЛИНТАМИ.



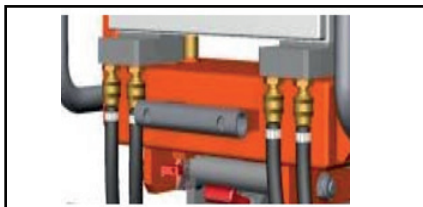
4

РАЗБЛОКИРУЕМ ПОВОРОТНУЮ ТРАВЕРСУ ПОДНЯТИЕМ РЫЧАГА ВВЕРХ.



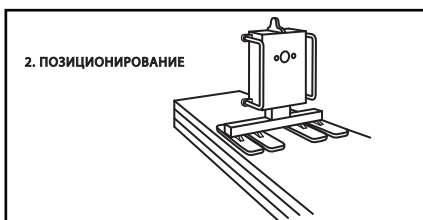
5

ПОДКЛЮЧАЕМ БРС (ДО ЩЕЛЧКА)



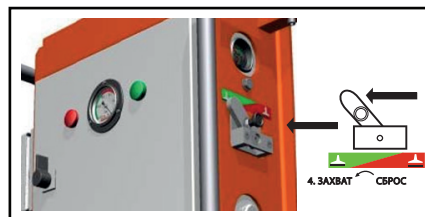
6

ПОЗИЦИОНИРУЕМ НА ПАНЕЛИ, ПО ЦЕНТРУ, НА 1/3 ОТ ВЕРХНЕЙ ЧАСТИ.



7

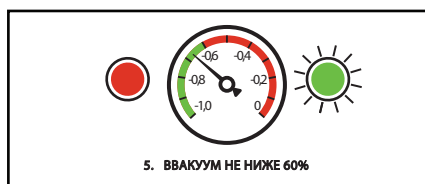
ПРОИЗВОДИМ ЗАХВАТ ПАНЕЛИ ПУТЕМ ПЕРЕВОДА РЫЧАГА В РЕЖИМ ЗАХВАТА (В КРАЙНЕЕ ЛЕВОЕ ПОЛОЖЕНИЕ) ЛИБО НАЖАТИЕМ ЗЕЛЕНЕЙ КНОПКИ ПДУ.



8

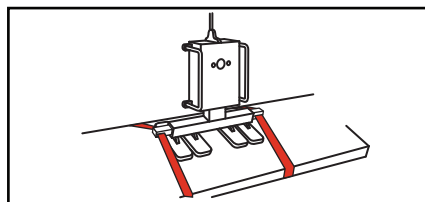
В РЕЖИМЕ ЗАХВАТ:

- СТРЕЛКА ВАКУУММЕТРА НАЧИНАЕТ ОТКЛОНЯТЬСЯ, ЛАМПА СВЕТИТСЯ КРАСНЫМ, СЛЫШЕН ЗВУКОВОЙ СИГНАЛ.
- ЗАГОРАЕТСЯ ЗЕЛ. ЛАМПА. ЗВУКОВОЙ СИГНАЛ ВЫКЛ.
- ПОСЛЕ ВЫКЛЮЧЕНИЯ НАСОСА ВАКУУМ НЕ НИЖЕ 0.6 БАР.



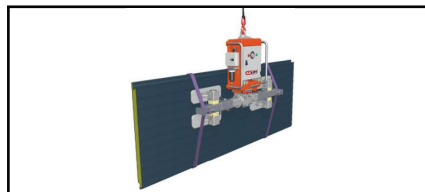
9

ОПУСКАЕМ АППАРАТ С ПОМОЩЬЮ КРАНА ВНИЗ ДО ЗАЩЕЛКИВАНИЯ ПОВОРОТНОГО УЗЛА, ДАЛЕЕ ПРОИЗВОДИМ ПОДЪЕМ ПАНЕЛИ, ПРИ ЭТОМ ОНА ПРИНИМАЕТ ВЕРТИКАЛЬНОЕ ПОЛОЖЕНИЕ.



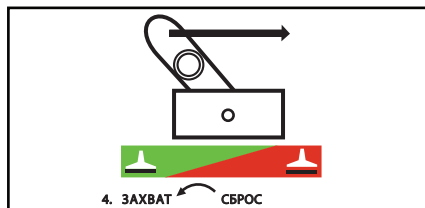
10

ОДЕВАЕМ СТРОПЫ, НАТЯГИВАЕМ, НАЖАВ КАРАБИНЫ НА ЗАЩИТНЫХ УСТРОЙСТВАХ. (РЕГУЛИРОВКА ПРОИЗВОДИТСЯ 1 РАЗ ПЕРЕД НАЧАЛОМ МОНТАЖ.) ДАЛЕЕ ПРОИЗВОДИМ МОНТАЖ



11

ПОСЛЕ ЗАКРЕПЛЕНИЯ ПАНЕЛИ, ПЕРЕВОДИМ РЫЧАГ В РЕЖИМ СБРОС ОТЖАВ ФИКСАТОР. НАЖИМАЕМ НА 2 КРАСНЫЕ КНОПКИ ЛИБО НА ПДУ, ЛИБО НА ПУЛЬТЕ ДУ.



12

ПО ОКОНЧАНИЮ МОНТАЖА СНИМАЕМ НАВЕСНОЕ ОБОРУДОВАНИЕ, ПЕРЕВОДИМ ПОВОРОТНЫЙ УЗЕЛ В ТРАНСП. ПОЛОЖЕНИЕ, НАДЕВАЕМ ТРАНСП. КОЛЕСА. ПОДКЛЮЧАЕМ КАБЕЛЬ ЗУ В РОЗЕТКУ 220В.





info@arlift.ru

www.arlift.ru

8 (800) 555-19-28